

Missão Comercial à África do Sul

4-8 Julho 2016

(partida a 2 de Julho)

Programa Preliminar

Uma parceria:



CCILSA

Chamber of Commerce & Industry
Luso South African



ASSOCIAÇÃO INDUSTRIAL PORTUGUESA
CCI - CÂMARA DE COMÉRCIO E INDÚSTRIA

1. Sumário da Missão

- 5 dias
- 4 a 8 de Julho de 2016 (partida a 2 de Julho)
- Joanesburgo - Pretoria – Durban – Cabo
- 50% do programa está pre-organizado, os restantes 50% é constituído por agendas customizadas a cada um dos participantes (encontros 1:1)
- Programa final será ajustado conforme perfil dos participantes inscritos
- Apoio e participação da AICEP
- Reembolso de 50% (45%) dos custos de participação (viagem, alojamento, etc.)
- Envolvimento das Embaixadas dos dois países, Agências de investimento das 3 províncias visitadas: GGDA – TI KZN – Wesgro, Comissão Europeia, Câmaras de Comércio Locais (South African Portuguese Chamber of Commerce, Johannesburg Chamber of Commerce and Industry, Durban Chamber of Commerce and Industry)





2. Benefícios de Integrar a Missão ...

1. **Interesse do mercado:** mais de 50 M habitantes; porta de entrada de África; mercado maduro onde as empresas portuguesas podem integrar cadeias de valor sofisticadas e fortes; com grande pressão política, económica e financeira para modernizar, construir infraestruturas, melhorar a performance em todos os níveis; nível de tecnologia e inovação das empresas portuguesas encaixa bem com as necessidades da economia sul-africana
2. É um mercado mais exigente em termos de língua, cultura, competitividade/concorrência, Black Economic Empowerment. **A Missão, a CCILSA e a AIP-CCI são veículos fundamentais** para apoiar logisticamente, orientar as empresas, ajudar a abrir portas, promover contactos
3. **Programa de alto nível** com encontros com entidades públicas e privadas.
4. **Agendas individuais de reuniões B2B** (pelo menos 5) de acordo com o perfil e interesse de cada empresa participante.

3. Apoio Financeiro

Financial Support from Portugal 2020

All eligible SMMEs will have 50% to 45% of their participation costs (travel, accommodation, other) reimbursed by Compete 2020.



1. Através do programa de internacionalização da AIP - CCI



2. Através do programa de internacionalização da CCILSA - ExportÁfrica 2020



3. Através de programa de internacionalização individual da PME participante

Neste âmbito, todas as PME participantes e elegíveis terão as suas despesas elegíveis (viagem, alojamento, outras) **apoiadas a fundo perdido, numa percentagem que varia entre 50% e 45%.**

4. África do Sul

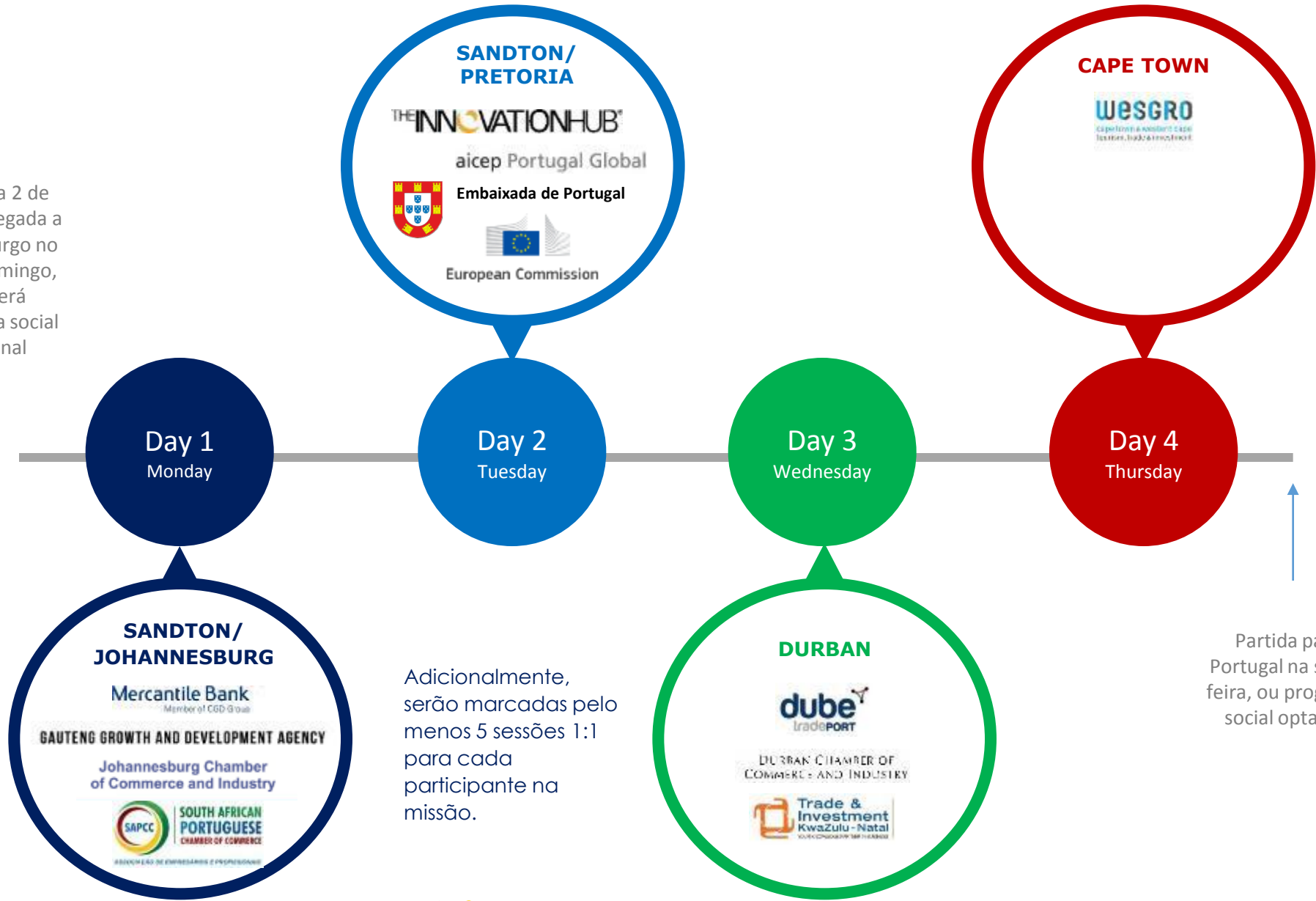
Mercado Importante para Portugal

- Segunda maior economia de África (depois da Nigéria, contando com o PIB relativo ao petróleo)
- Porta de entrada para a África Austral
- Os maiores centros económicos, financeiros, científicos, industriais, de transportes, da África Austral
- Economia cada vez mais integrada com Angola e Moçambique
- Presença portuguesa histórica e através de comunidade portuguesa pujante
- Economia recetora da inovação existente em Portugal



5. Programa

Partida a 2 de Julho. Chegada a Joanesburgo no dia 3, domingo, que terá programa social opcional



Adicionalmente, serão marcadas pelo menos 5 sessões 1:1 para cada participante na missão.

Partida para Portugal na sexta-feira, ou programa social optativo

1º Dia, Segunda-Feira, 4 de Julho

Mercantile Bank
Member of OSO Group
GAUTENG GROWTH AND DEVELOPMENT AGENCY

Johannesburg Chamber
of Commerce and Industry



Sandton / Joanesburgo

09h00-
10h30

Sessão de Abertura – Sede do Mercantile Bank

- **Boas-Vindas e Apresentação** do programa pela CCILSA
- **Apresentação sobre o Mercado Sul-Africano** pelo Mercantile Bank
- Como registar uma empresa na África do Sul – Ian Cloete
- O desafio das parcerias na África do Sul

10:30-
11:00

Caminhada até ao Sandton City e Mandela Square

Às 11:00 horas – Viagem para a GGDA

11:30-
13:30

Cocktail e Network com Empresários Locais (com South African Portuguese Chamber of Commerce, Johannesburg Chamber of Commerce, Angolan Chamber of Commerce and Mozambican Chamber of Commerce)

Apresentação sobre as Oportunidades na Província de Gauteng (4ª maior economia de África) e sobre os serviços da GGDA

13:30-
19:00

Programa Individual Customizado ou

Visita ao Soweto

20:00-
22:00

Evento Trade and Investment: Portugal and South Africa (modelo final a ser confirmado):

- Network; Boas-Vindas por Sua Excelência o Embaixador de Portugal na África do Sul e autoridades de Gauteng; Discurso do Presidente da AICEP; Discurso de um representante do Governo Provincial de Gauteng; Jantar de Gala
- Organização conjunta com a SAPCC – South African Portuguese Chamber of Commerce



Pretória/ Sandton/ JHB



European Commission



Embaixada
de Portugal

08:30–09:15

Viagem para Pretória

09:30–11:30

Innovation Forum:

- Visita ao Innovation Hub
- Apresentação **Innovative Portugal** – Apresentação pelas empresas portuguesas (1)
- Apresentação pelas empresas Sul-africanas
- Coffee & Network com Empresas Sul-Africanas no Innovation Hub

12:00–14:30

Sessão com o Departamento Económico da Delegação da União Europeia na África do Sul sobre os Acordos Económicos UE-África do Sul e sobre o Mercado Sul-Africano

Visita e Sessão na Embaixada de Portugal em Pretória , seguido de Cocktail

14:30–

Agendas Individuais Customizadas

Regresso a Sandton

Jantar Livre

(1) Empresas interessadas e pré-selecionadas



THE INNOVATION HUB



Embaixada de Portugal

3º Dia, Quarta-Feira, 6 de Julho



Durban, KwaZulu-Natal

08:30–09:30 Voo para Durban

10:00-11:30 Visita e Sessão no **Dube Trade Port**

- Apresentação pelo Dube Trade Port
- Visita ao Dube Trade Port: Dube City, Dube Agrizone, Dube Dube Tradezone, Dube Connect

11:30–12:00 Viagem de carro para Durban

12:00–14:00 Visita e sessão na **Trade & Investment KZN** sobre Oportunidades em Kwazulu-Natal

Regras do Black Economic Empowerment

Cocktail e network com Empresários Locais organizado pela Durban Chamber of Commerce and Industry

14:00-19h30 Agendas Individuais Customizadas

Ou visita ao Porto e a Incubadoras

Jantar Livre

As malas serão levadas diretamente para o hotel e o check-in feito automaticamente. Os participantes poderão ir ao hotel quando lhes for conveniente.

Organização de agenda social mediante pedido.



4º Dia, Quinta-Feira, 7 de Julho

WESGRO
cape town & western cape
tourism, trade & investment



PARLIAMENT
OF THE REPUBLIC OF SOUTH AFRICA

Cidade do Cabo

08:30–10:30 Voo para a Cidade do Cabo

11:30–14:00 **Apresentação** sobre a Economia da Cidade do Cabo e **Network** com empresas locais e oficiais do Governo. Cocktail organizado pela WESGRO.

14h30-19h00 Agendas Individuais Customizadas

Retorno a Portugal no dia seguinte, Sexta-Feira.

Os participantes são livres de voltar às cidades anteriores ou fazer programas turísticos durante o fim-de-semana ou apenas Sexta-Feira e Sábado.

As malas serão levadas diretamente para o hotel e o check-in feito automaticamente. Os participantes poderão ir ao hotel quando lhes for conveniente.

Organização de agenda social mediante pedido.



CCILSA

Câmara de Comércio e
Indústria Luso-Sul Africana



ASSOCIAÇÃO INDUSTRIAL PORTUGUESA
CCI - CÂMARA DE COMÉRCIO E INDÚSTRIA

5º Dia, Sexta-Feira, 8 de Julho e Fim-de semana

Dia Livre

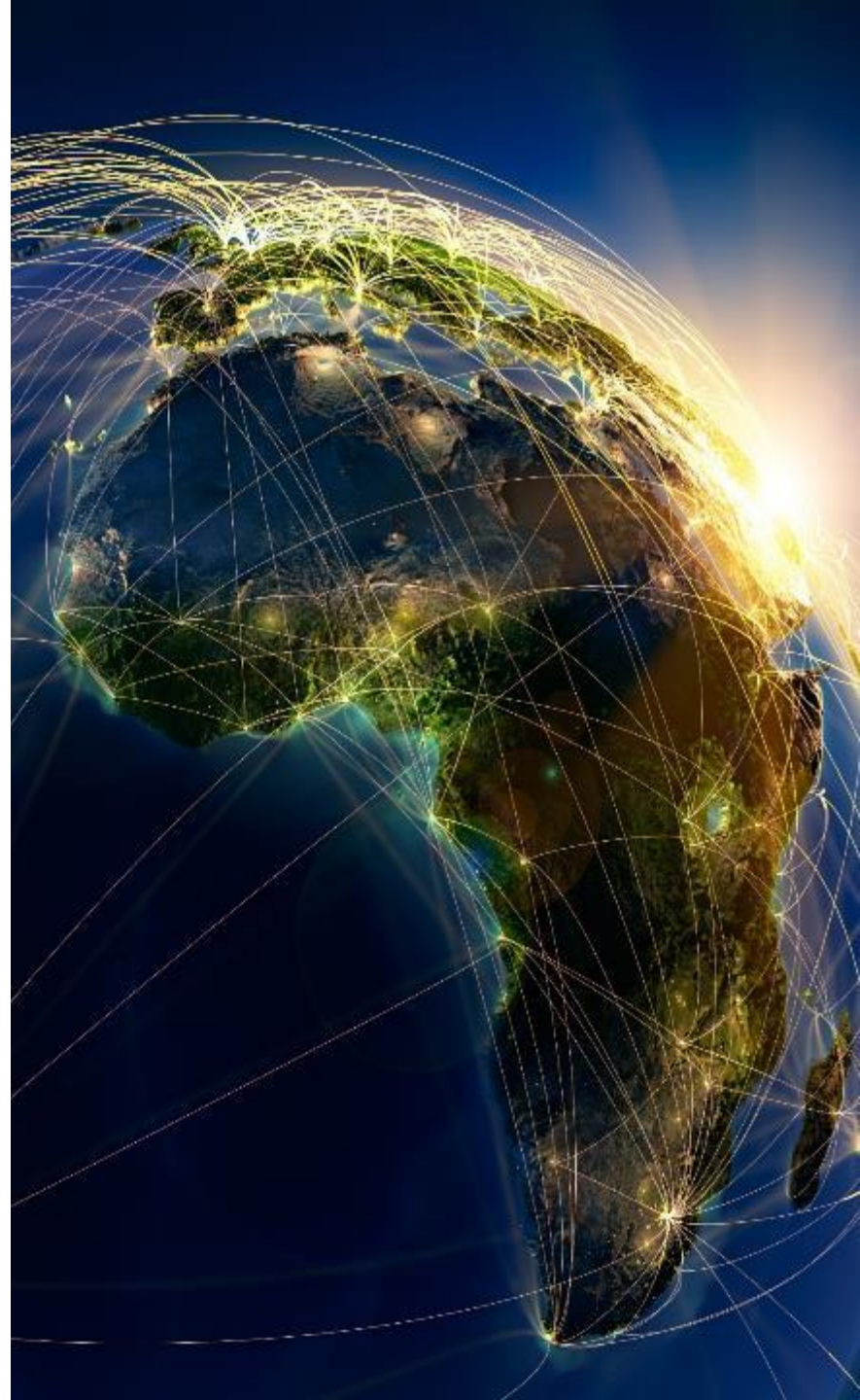
Até às 10h00 Agendas Individuais Customizadas
ou dia inteiro

10:30-12h30 Voo para Joanesburgo
ou mais tarde

14h30-18h30 Agendas Individuais Customizadas

20:30- Voo para Portugal

Os participantes são livres de voltar às cidades anteriores ou fazer programas turísticos durante o fim-de-semana ou apenas Sexta-Feira e Sábado.



6. Preço

3.200 euros/participante

Inclui:

1. Viagem em classe económica: Lisboa-Joanesburgo-Lisboa
2. Alojamento de domingo a sexta-feira (Hotel 4 estrelas)
3. Participação em todo o programa
4. Agendamento de reuniões para programa individual (pelo menos 5 reuniões 1:1)
5. Participação nos eventos formais do Programa
6. Transporte local, no âmbito do programa coletivo
7. Voos locais Joanesburgo-Durban-Cabo-Joanesburgo



Não inclui:

1. Dias adicionais ou opção de lazer de fim-de-semana – fica à escolha de cada um regressar na sexta-feira ou fazer um programa no fim-de-semana
2. Jantares livres





Organização



CCILSA | Chamber of Commerce & Industry
Luso South African

Em parceria com a:



Apoiantes



South African Embassy
in Portugal



Embaixada de Portugal
na África do Sul



aicep Portugal Global



**SOUTH AFRICAN
PORTUGUESE
CHAMBER OF COMMERCE**
ASSOCIAÇÃO DE EMPRESÁRIOS E PROFISSIONAIS



DURBAN CHAMBER OF
COMMERCE AND INDUSTRY



Johannesburg Chamber
of Commerce and Industry



European Commission



THE INNOVATION HUB



A hand holding a grey cube with a network overlay. The background is a blue sky with a white cloud. The network overlay consists of a series of grey dots connected by thin grey lines, forming a complex, interconnected structure that resembles a molecular or network diagram. The hand is positioned in the lower-left corner, holding the cube. The cube is a simple, three-dimensional geometric shape. The network overlay is semi-transparent and covers the entire scene, creating a sense of depth and connectivity.

Como se registrar para a Missão

Envie mail para trademission@ccilsa.org

Ou telefone para:

+ 351 93 4 927 500

+ 27 76 429 7840

Bridging People & Businesses

Juntamos Pessoas e Negócios

